

AccuPower

Functional Power Assessment System | **HARDWARE**

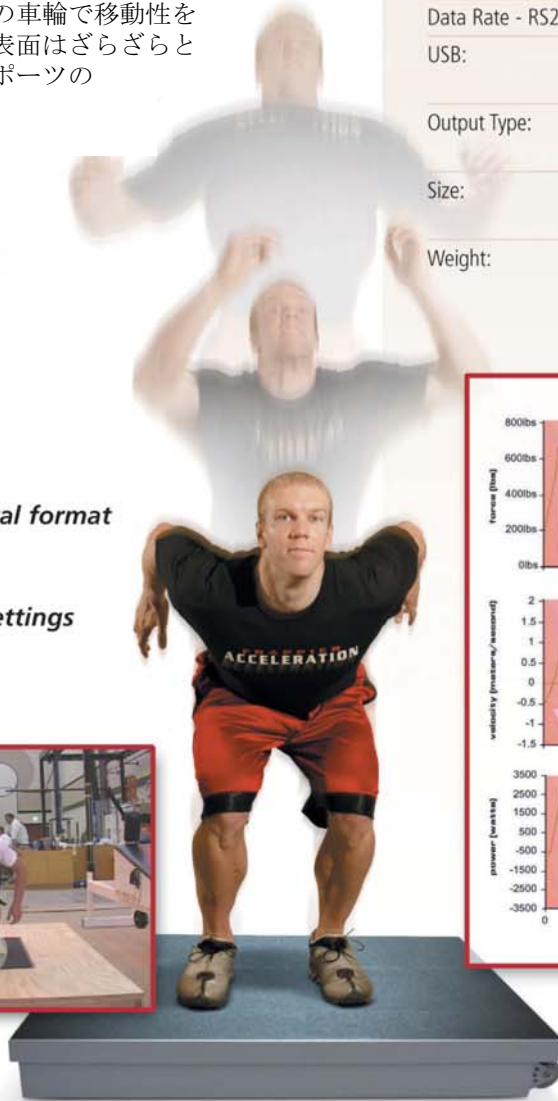
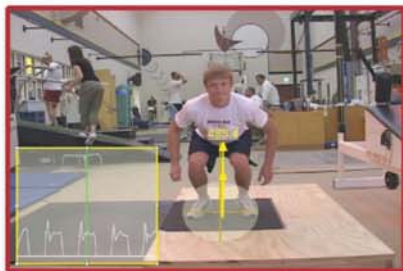
AccuPowerはジャンプなどの運動の業績評価のために設計された6軸出力のフォースプレートです。それはホール効果テクノロジーに基づいて設計されており、高い過負荷防止機能も含んでいます。内臓のアンプからコンピューターのシリアルポートに直接接続します。1本の電話ケーブルでフォースプレートと接続できます。コンポジット構造により軽量のフォースプレートになっています。取り付けマウントは必要ありません。四隅に固定用のアジャスターが取り付けられています。持ち運び用のハンドルと2個の車輪で移動性を高めています。フォースプレートの表面はざらざらとした滑りにくい処理がされ、様々なスポーツのテクニックを評価するために

AccuPowerは適しています。

AccuPower Software Features

- **3 modes of operation:**
 - Feedback mode
 - Testing mode
 - Playback mode
- **Full featured graphics display**
- **Calculations displayed in graphical format**
- **Includes standard jump tests**
- **Allows user specified duration settings**

AccuPower software is fully integrated with available DartFish video training solution.



*U.S. Patent #5,339,699

Platform Specifications

Fz Capacity:	2000 lb (8900 N)
Fx, Fy Capacity:	1000 lb (4450 N)
Mz Capacity:	10000 in-lb (1100 Nm)
Mx, My Capacity:	25000 in-lb (2825 Nm)
Lowest Natural Frequency:	greater than 100 Hz
Data Rate - RS232:	up to 200 data sets per second
USB:	up to 1200 data sets per second (using RS232 to USB converter)
Output Type:	Digital, RS232 (RS232 to USB converter available)
Size:	30" x 40" x 4.9" (762mm x 1016mm x 124mm)
Weight:	50 lb (23 kg)



(輸入総代理店)

有限会社 **AMTI JAPAN**

〒254-0051

神奈川県平塚市豊原町28-1

TEL :0463-35-7991 FAX :0463-35-7992

<http://www.amti.jp/>